

Enregistreur de température à 4 entrées

Enregistrez jusqu'à 4 températures simultanées
via des thermocouples de type K, J, E et T.

Le SEFRAM 9814 est un nouvel enregistreur de température avec 4 voies. Il supporte les thermocouples de types K, J, E et T. La bequille sur l'appareil rend facile la visualisation des données lorsque l'enregistreur est posé sur un bureau. Le grand écran LCD rétro-éclairé permet également à l'utilisateur de lire les données dans n'importe quel environnement. Le taux d'échantillonnage rapide est capable de capturer les changements rapides de température.

Le SEFRAM 9814 possède une interface USB permettant de récupérer et d'exploiter les données enregistrées sur un PC via le logiciel fourni.

Avantages :

- Compact et facile à utiliser
- Haute précision dans la mesure
- Possibilité de mettre en place des alarmes

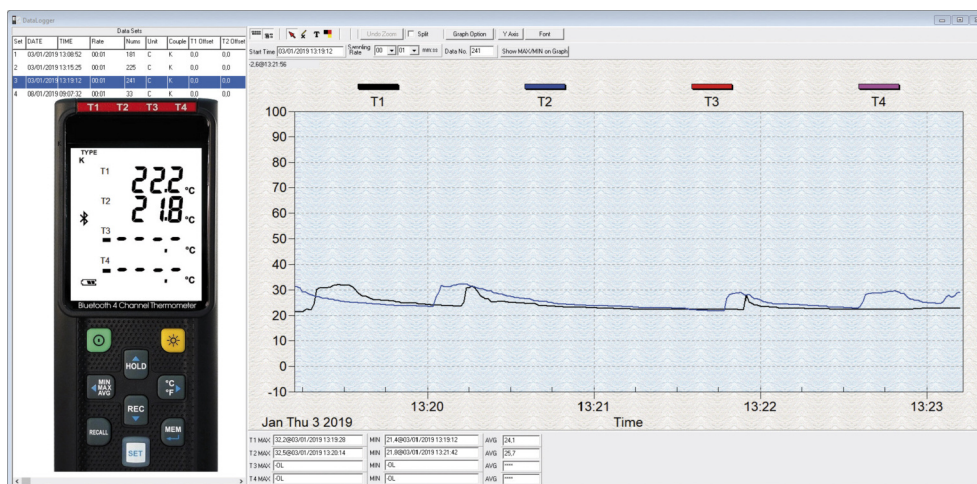
Caractéristiques

- Fonction T1-T2.
- Fonction Hold
- Fonction alarme.
- Arrêt automatique réglable
- Temps de réponse rapide avec une grande précision.
- Mesure des thermocouples de type K, J, E et T.
- Enregistrement Min / Max / Moy sur toutes les voies
- Interface USB, logiciel PC inclus
- Grand écran LCD rétro-éclairé : Visualisation de toutes les voies
- Enregistrement de données jusqu'à 16 000 points par voie
- Fonction de rappel pour lire instantanément jusqu'à 100 données sauvegardées manuellement



SEFRAM 9814

Un logiciel de traitement gratuit et simple d'utilisation livré avec votre appareil



- Pilotage du thermomètre à distance via interface USB
- Visualisation graphique de chaque mesure
- Indicateurs Min/Max/Moy sur chaque voie
- Sauvegarde sous forme graphique ou de tableau

Le logiciel vous permet également d'enregistrer en temps réel via connexion USB, ce qui préservera les piles et la capacité de stockage interne de votre appareil.

Spécifications techniques		SEFRAM 9814
Gammes de mesure		K: -200°C ~1372°C (- 328°F ~ 2501°F) J: -200°C~1000°C (- 328°F ~ 1832°F) E: -200°C~750°C (- 328°F ~ 1382°F) T: -200°C~400°C (-328 °F ~ 752°F)
Résolution		0.1°C < 600°C / 0.1°F < 1000°F, 1°C ≥ 600°C / 1°F ≥ 1000°F
Précision		La précision est spécifiée pour des températures ambiantes comprises entre 18°C (28°F) et 28°C (82°F). Les spécifications n'incluent pas l'erreur du thermocouple. ± (0,1% de la lecture + 0,7°C) / ± (0,1% de la lecture + 1,4°F) en dessous de -100 ° C (-148°F) ± (0,4% de la lecture + 0,7°C) ± (0,4% de la lecture + 1,4°F) 0,01% de la lecture + 0,05°C par °C (<18°C ou > 28°C)
Coefficient de température		2 fois par seconde
Vitesse d'affichage de la mesure		1 échantillonnage par seconde
Période d'échantillonnage minimum de l'enregistrement		4 piles AAA 1,5V
Alimentation		Environ 100 heures
Autonomie		0°C à 50°C (32°F à 122°F)
Température de fonctionnement		10 à 90%RH (sans condensation)
Humidité en fonctionnement		-20°C à 60°C (-4°F à 140°F)
Température de stockage		10 à 75% HR
Humidité en stockage		187 x 75 x 29 mm
Dimensions		Environ 290g
Masse		1 an
Garantie		

Livré avec : Manuel d'utilisation, piles, logiciel Windows®, câble USB, 2 thermocouples de type K, malette de transport.



Spécifications susceptibles d'être modifiées sans préavis - FT SEFRAM9814 F00



32, rue Edouard Martel - B.P. 55 - 42009 - St Etienne cedex 2
Tel. +33 (0).4.77.59 36 81
 Fax. +33 (0).4.77.57.23.23
 Website : www.sefram.com - e-mail : sales@sefram.com

Partenaire Distributeur